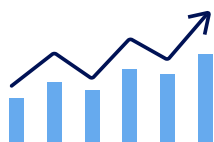


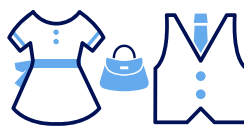
数字で見るワールドグループ



売上高
1,713億円
2022年3月末時点



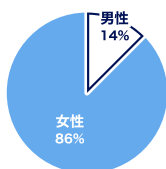
店舗数
2,365店舗
小売店舗数 / 2022年3月末時点



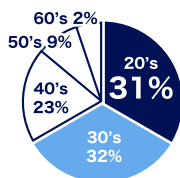
ブランド数
61
2022年3月末時点



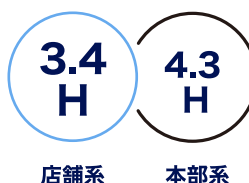
従業員数
8,388名
2022年3月末時点



男女比
14%:86%
※注1
2021年3月末時点 ※注1



年代別人物比
2021年3月末時点 ※注1



店舗系 本部系

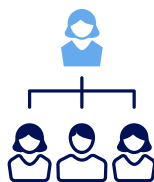
平均残業時間(月)
2021年3月末時点 ※注1



育休取得社数
461名
2021年3月末時点 ※注1



ワーキングマザー数
3,170名
2021年3月末時点 ※注1



管理職の女性比
19.5%
2021年3月末時点 ※注1



衣料品の回収&リサイクル活動回収数
1,527万枚
2009年から累計

※注1：抽出対象は後述の“ワールドグループ企業一覧”内、*が付いている企業