



# CORPORATE PROFILE

ワールド コーポレートサイト  
<https://corp.world.co.jp/>



ワールドは、これまで、多様な価値をもつ  
多くの商品ブランド、ストアブランドを生み出してきました。  
これらのブランドは、独自の創造性のたまものであり、  
つねにお客様に最適なファッションを提案してきました。  
しかしファッションにおける価値は不変の存在ではなく、  
お客様のニーズとともに変化していきます。  
私たちワールドが「価値創造企業グループ」として進化を続けるためには、  
絶えず変化するお客様ニーズに対応して、  
つねに新たな価値を創造し続けていかななくてはなりません。

**創造全力、価値共有。  
つねに、その上をめざして。**

このステートメントに込められた私たちの不変の想いは、現在、  
そして未来にわたって自己変革し、進化し続ける強い意志を表しています。  
私たちは、お客様へ価値を提供し続ける仕組みをつくり、  
それを実行することにより、お客様の共感をいただき、  
つねに新たな可能性に向けて自らを革新し続けます。



(株)ワールド 代表取締役会長

**上山 健二**  
かみやま けんじ



(株)ワールド 代表取締役 社長執行役員

**鈴木 信輝**  
すずき のぶてる

|      |   |
|------|---|
| 社名   | 株式会社ワールド  |
| 所在地  | 【神戸本社】<br>〒650-8585 神戸市中央区港島中町 6 丁目 8 番 1<br>TEL(078)302-3111(代表)<br><br>【東京】<br>〒107-8526 東京都港区北青山 3 丁目 5 番 10 号 ワールド北青山ビル |
| 設立   | 1959 年(昭和 34 年)1 月 13 日   |
| 資本金  | 60 億円   |
| 決算期  | 2 月   |
| 事業内容 | 事業持株会社として、傘下のブランド事業、デジタル事業、プラットフォーム事業を営むグループ全体の経営管理、及びそれに付帯する業務を行う  |
| 従業員数 | 連結 7,648 名(2023 年 3 月末時点)   |

## 事務所へのアクセス

▶ <https://corp.world.co.jp/company/about/office/>

### ▶ 神戸本社

〒650-8585 神戸市中央区港島中町 6-8-1

アクセス

三宮、神戸空港からポートライナー「市民広場」駅下車

徒歩 5 分

### ▶ ワールド北青山ビル

〒107-8526 東京都港区北青山 3-5-10

アクセス

東京メトロ 銀座線、千代田線、半蔵門線「表参道」駅下車

(A3 出口) 徒歩 2 分

※その他のグループ会社はこちらから

<https://corp.world.co.jp/company/about/group/>



ワールド北青山ビル

ワールドグループは、「創造全力、価値共有。つねに、その上をめざして。」を  
コーポレートステートメントに掲げ、  
「ブランド事業」「デジタル事業」「プラットフォーム事業」の3つの  
事業を柱に、常に自己革新し続けることで  
ファッションビジネスを創造する「価値創造企業グループ」です。

**グループ 55 社(ワールド / 子会社 49 社 / 関連会社 5 社※)**

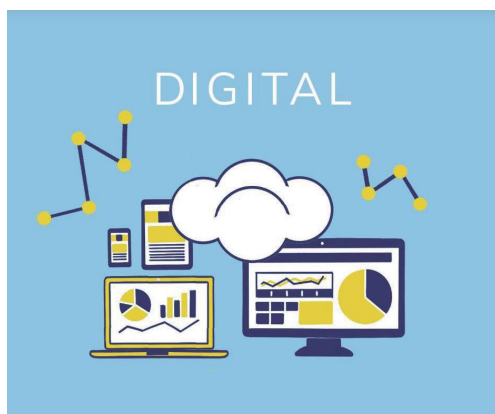
**ブランド数 65(23 年 9 月末時点)**

※持分法適用関連会社



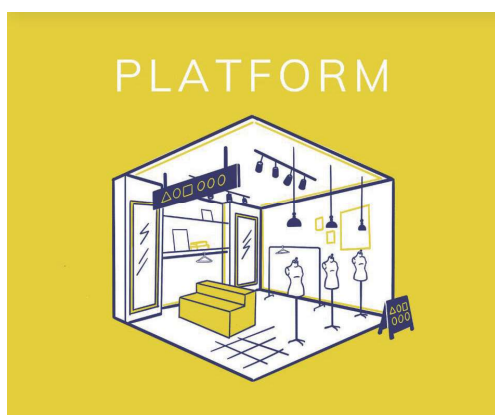
## ブランド事業

レディース、メンズ、キッズ、雑貨など、幅広い世代・テイスト  
に合わせ、多彩なブランドを保有しています。  
また、ファッション関連事業への投資やバリューアップを  
通じて、新たなファッション事業を開拓しています。



## デジタル事業

ワールドグループの自社 EC モール運営・構築に加え、  
他社 EC 運営受託からデジタルソリューションの提供まで  
行っています。  
また、シェアリングサービスやカスタマイゼーション、  
クリエイターエコノミーサポート事業を展開しています。



## プラットフォーム事業

ワールドグループが創業 60 年で培ったノウハウを業界内外  
へ積極的に提供し、ファッション産業全体の課題を解決し  
たいという想いからスタートしたプラットフォーム事業。  
新たな価値を生む店づくりから様々なサービスの実現ま  
で、想いをビジネスとしてカタチにするためのソリュー  
ションをワンストップで提供をしていきます。  
<https://platform.world.co.jp/>



コーポレート

デジタル

ブランド事業

## 国内アパレルブランド

## ミドルアッパー (2)

(株)フィールズインターナショナル  
(株)エクスプローラーストーカー

## ミドルロー (9)

(株)アルカスインターナショナル  
(株)ワールドフランチャイズシステムズ  
(株)ピンクラテ  
(株)ケーズウェイ  
(株)ナルミヤ・インターナショナル (グループ5社)

## 国内ライフスタイルブランド

## 雑貨 (4)

(株)ワールドライフスタイルクリエーション  
(株)ファッションクロス  
(株)ライフスタイルイノベーション  
(株)ココシュニック

デジタル事業

## B2B ソリューション

## デジタルソリューション (3)

(株)ファッション・コ・ラボ  
(株)ユナイテッド・ロジソル  
(株)OpenFashion <sup>2</sup>

プラットフォーム事業

## 中間ホールディングス(1)

(株)ワールドプラットフォームサービス

## 生産 PF

## 生産 (8)

(株)ワールドプロダクションパートナーズ  
(株)ワールドインダストリーファブリック  
(株)ワールドインダストリーニット  
(株)フレンチブルー  
(株)センワ  
(株)ラ・モード  
(株)イデオム  
世界時興(上海)貿易有限公司

## 海外

## 海外現法 (2)

台湾和垂留土股份有限公司  
World Saha Fashion Co.,Ltd.

## 投資

## 開発・改革ブランド (2)

(株)インターキューブ  
(株)アダバット

## M&amp;A ブランド (10)

(株)ワールドインベストメントネットワーク  
(株)ヒロフ (グループ3社)  
神戸レザークロス(株) (グループ3社)  
(株)ストラスブルゴ  
(株)W&D インベストメントデザイン <sup>1</sup>  
W&D デザイン投資事業有限責任組合

## B2C ネオエコノミー

## ネオエコノミー(サーキュラー等) (6)

(株)ティンパンアレイ  
Original Inc.(グループ2社) (注1)  
ラクサス・テクノロジーズ(株)(グループ2社)  
(株)アンドブリッジ

## 販売 PF

## 販売 (1)

(株)ワールドストアパートナーズ

## シェアードサービス PF

## 事務代行 (1)

(株)ワールドビジネスサポート

## ライフスタイル PF

## 空間創造 (3)

(株)アスブルンド  
世界連合時装(上海)有限公司  
(株)ワールドアンバー

<sup>1</sup> 株 W&D インベストメントデザインは、(株)ワールドの100%子会社である(株)ワールドインベストメントネットワーク、(株)ナルミヤ・インターナショナルおよび(株)日本政策投資銀行に対してトラッキングストックを割り当てて調達した資金をもとに設立した(株)KP(注)を通じ、ペビー・子供服等企画・卸売事業を営む(株)ニットプランナーから主要事業を譲受。

※(株)KP テイストやターゲット面でワールドグループにはない、ベーシックなヨーロッパアンカジュアルを特徴とした4ブランドを展開

<sup>2</sup> 「オムニス」が「OpenFashion」に社名変更

(注1) 事業終息に向けた手続き中です。

1959年、神戸で婦人ニット卸売業として創業し、当社の歴史がスタートしました。

その後、マーケットの変化に対応しながら非連続の変革を経て、

総合アパレルからファッション業界の総合サービス企業グループへと進化を続けています。

1959

資本金200万円にて神戸市生田区(現中央区)に婦人セーターの卸売業(株)ワールドを設立  
代表取締役社長 木口 衛 専務取締役 畑崎 廣敏

1965

事業発展に伴い、東京都台東区に東京店を設置

1967

従来のニット単一商品からトータルコーディネートブランド  
「ワールドコーディネート」(現コルディア)を開発

1970

ワールド商品だけを取扱う専門店「オンリーショップ」制を導入。  
トータルコーディネートの特色を生かした販売戦略を展開

1972

代表取締役社長に畑崎 廣敏が就任

1974

この頃より子供服分野へ進出

1975

ワールド商品のアンテナショップ「リザ」を出店し、小売分野へ展開を広げる

1978

この頃よりメンズ分野へ進出

1980

(株)ワールドインダストリーを設立  
衣料品の製造及び製造企画を行い、縫製分野へ展開を広げる

1984

神戸市中央区(ポートアイランド)に新社屋を竣工し、本社を移転  
菊池 武夫を迎え、「タケオキクチ」を展開

1987

中国・上海に合弁会社を設立し、中国での生産、販売を開始。  
以降、アジアマーケットでの展開を広げる



神戸市内の10坪の事務所で創業



「ワールドコーディネート」現「コルディア」スタート



ブランド事業開始時 社員の手作りで作成したシーズンビジュアル

## 1990

- 1992 ○ 中期経営ビジョン「スパークス (SPARCS) 構想」発表
- 1993 ○ 初の SPA ブランド「オゾック」で百貨店 SPA 事業を開発し、本格的に小売事業の展開を開始  
証券取引所市場第二部に上場
- 1995 ○ 第 2 の SPA ブランド「アンタイトル」の展開を開始  
阪神・淡路大震災で被災。三宮 (神戸) の社屋を取り壊すなどの影響を受ける  
代官山に「アクアガール」を出店し、セレクトショップの展開を開始
- 1996 ○ 渋谷駅改札前に「インデックス」を出店し、駅立地チャンネルでの展開を開始
- 1997 ○ 代表取締役社長に寺井 秀藏が就任
- 1998 ○ アパレル、服飾雑貨、コスメ等、様々なカテゴリーの商材を扱う「イッツデモ」の出店を開始
- 1999 ○ 東京証券取引所・大阪証券取引所市場第一部銘柄に指定

## 2000

- 2000 ○ ニューファミリー向けブランド「ハッシュアッシュ」を出店し、ショッピングセンターでの展開を開始  
店頭と開発・生産業務、工場を同期化する「WORLD PRODUCTION PARTNERS (WP2)」構想を発表  
販売子会社を再編し、(株)ワールドストアパートナーズを設立。販売分野の強化を図る
- 2002 ○ ダイレクトマーケティング事業に参入
- 2004 ○ (株)ワールドビジネスサポートを設立し、各種事務処理業務の代行を開始 (2004 年特例子会社に認可)
- 2005 ○ 長期的、持続的な企業価値の最大化を図るため、MBO により、上場を廃止  
繊維商社 (現・(株)ワールドプロダクションパートナーズ) を置き、生産事業を強化  
インテリア事業及びホームファッション事業に参入
- 2007 ○ 東京都港区に「ワールド北青山ビル」を竣工
- 2009 ○ 1 月 13 日に創立 50 周年を迎える  
お客様の不用となった衣料品をお引取りする「ワールド エコロモ キャンペーン」を開始

## 2010

- 2010 ○ 店舗とオンラインで共通して使用できるポイントサービス「ワールド プレミアムクラブ」をスタート
- 2011 ○ 新たな EC プラットフォーム事業の構築を目指し、(株)ファッション・コ・ラボを設立  
ストア業態のフランチャイズ展開を行う (株)ワールドフランチャイズシステムズを設立



ブランド編集型ストア「シューラルー」



2009 年「ワールド エコロモ キャンペーン」開始



ライフスタイル事業を強化「212 キッチンストア」

2014

(株) ケーズウェイをグループ会社に迎え、インティメイト事業を強化

2015

代表取締役 社長執行役員に、上山 健二が就任

国際会計基準 (IFRS) を導入

ワールドグループ国内工場全てが、純正国産表示制度「 $\infty$  QUALITY」企業認証を取得

2016

次世代育成の取り組みとして、よみうりランドに開業した“モノづくり”が体感できる

新遊園地エリア「グッジョバ!!」に、パートナー企業として参画

南船橋の新物流センター「ワールドディストリビューションセンター」が稼働

2017

4月1日(株)ワールドを事業持株会社とする、持株会社体制へ移行

(株)日本政策投資銀行とファンド運営会社(株)W&D インベストメントデザインを設立

ファッション特化型の共同ファンド「W&D デザインファンド」を組成

家具や雑貨などの輸入、販売、卸を行う(株)アスプルンドをグループ会社に迎え、ライフスタイル事業を強化

2018

ファッションレンタルサービスを提供する(株)オムニスと資本業務提携を締結

またユーズドセレクトショップを展開する(株)ティンパンアレイをグループ会社に迎え、二次流通へ事業領域を拡大

クラウドファンディングプラットフォーム「CAMPFIRE(キャンプファイヤー)」を運営する

(株)CAMPFIRE と資本・業務提携を締結

9月28日 東京証券取引所市場第一部に再上場

2019

W&D デザインファンドを通じて、高級革製品を展開する(株)ヒロフをグループ会社に迎える

ティーンズ・キッズ市場の中核企業である株式会社ナルミヤ・インターナショナルの株式を取得

靴の総合企業である神戸レザークロス(株)をグループ会社に迎える

(株)ゴードン・ブラザーズ・ジャパンと合併会社(株)アンドブリッジを設立

ファッション産業の再循環を促すオフプライスストア業態を開発

高級バッグのシェアリングサービスを提供するラクサス・テクノロジーズ(株)をグループ会社に迎え、

シェアード・リユースサービス事業を強化

2020

代表取締役 社長執行役員に鈴木 信輝が就任

2021

英国ライフスタイルブランド「ローラ アシュレイ」直営店出店開始

「アンドブリッジ」最大店舗、ニューポートひたちなか店オープン

個人の作り手・発信者に向けてプラットフォームを提供する

ワールド・ファッション・クラウド始動

2022

ナルミヤ・インターナショナルを連結子会社に

6月、「ワールド サステナビリティプラン」公表



「ラクサス」でシェアリング事業へ拡大



オフプライスストア「アンドブリッジ」



「ローラ アシュレイ」直営店を出店



TOBによりナルミヤ・インターナショナルをグループに迎えた

20  
10

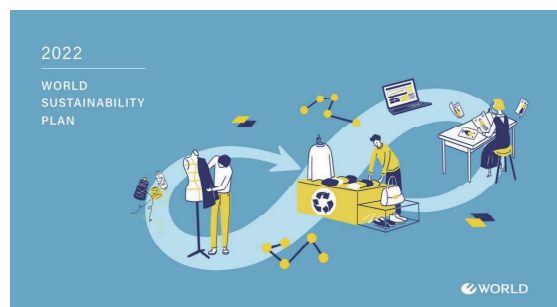
20  
20



## ワールド サステナビリティプラン

2022年6月、ワールドグループがこれまで手掛けた活動をまとめたレポートを公表しております。

▶ [https://corp.world.co.jp/csr/pdf/world\\_sustainabilityplan\\_2022.pdf](https://corp.world.co.jp/csr/pdf/world_sustainabilityplan_2022.pdf)



中期事業戦略の土台となる ESG への取り組みを緩みなく継続中。

また、すべての価値創造につながる人的資本経営の指針の具体化に向けて活動を進めています。

### Environment

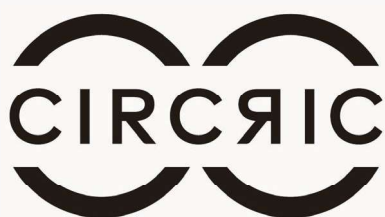
- ・WORLD SUSTAINABILITY PLAN の中で推進する「再生原料比率」の目標達成。
- ・2009年から続く、年間100万着を集める衣料品回収活動「ワールド エコロモ キャンペーン」が広がる。新たにショッピングセンター50館まで拡大。

### Social

- ・社会との草の根の循環型サステナブルファッションワークショップが全国開催に拡大。2,285名が参加(2023年9月末時点の人数)

### Governance

- ・ワールド北青山ビルを拠点に、地域コミュニティとの連携を推進。
- ・取締役の更なる多様性の追求として、新たに女性社外取締役を増員。
- ・ガバナンスの高度化。幹部教育・事業別ワークショップを実施。



サステナブル素材「サーキュリック」



「ワールド エコロモ キャンペーン」



ワールド こども参観日でのワークショップ

## Human

グループ独自の人的資本経営のフレームワーク検討中

組織力

ワーク  
ライフ

職場  
環境

人材  
開発

多様性

処遇

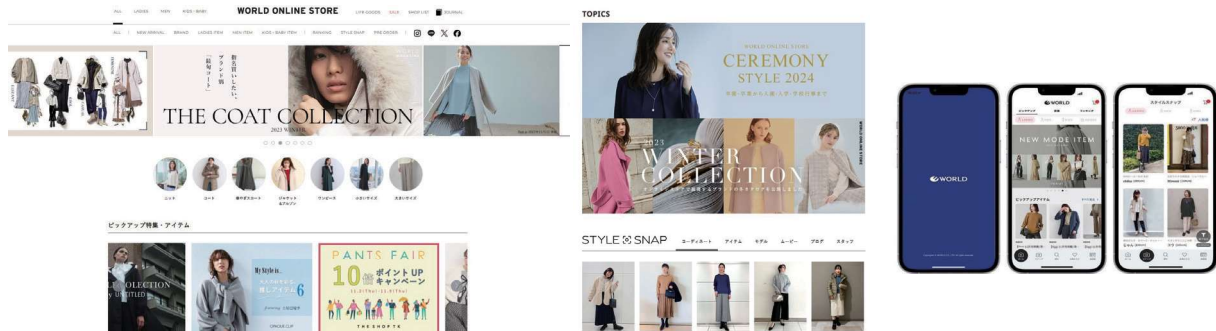
事業計画にて  
目標数値を設定し、  
皆様にも開示予定

ワールドグループならではの  
多彩な品揃えが魅力のオンラインストア

# WORLD ONLINE STORE

<https://store.world.co.jp/>

ワールドグループの多彩なブランドに加えて、  
ファッション EC サイトのプラットフォームとして他社商品も取り扱い、  
レディース、メンズ、キッズ、ファッション雑貨、ライフスタイルグッズまで、  
ひとつの企業の公式サイトとしては群を抜いた商品展開が強みです。  
会員基盤「ワールド プレミアム クラブ」と、全国およそ 2,000 を超える店頭と連動して、  
商品の新着情報やキャンペーン情報もいち早くキャッチいただけます。



リニューアルした「WORLD 公式ファッション アプリ」では機能も拡充。  
更に、ドレッサー(店頭スタッフ)の着こなしを伝える「スタイルスナップ」から商品詳細を見たり  
店舗詳細で個別ドレッサーにもアクセス。

お客様はご自身のテイストに合わせて、  
またいつもの店舗のドレッサーの着こなしを身近にご覧いただけます。

## コーポレート・マークについて



ワールドグループのコーポレート・マークは  
「ワールドグループの心のかたち」を表しています。  
蒼い海と青い空に包まれた創業の地「神戸」をイメージする  
ネイビーブルーのコーポレート・マーク。

ワールドグループはイニシャル「W」のこのマークに、いくつかの想いを込めています。

発展と永続のワールドグループをシンボライズし、美と繁栄を意味するふたすじの光。

マークはまた「心」という文字を象徴しています。

いつの時代にも愛される、

いいモノを創り続けたい。

そんな私たちの願いと誓いを込めた「心」を表現しています。

**創造全力、価値共有。  
つねに、その上をめざして。**