

健康経営宣言

ワールドグループは、「創造全力、価値共有。つねに、その上をめざして。」をコーポレートステートメントに掲げ、3つの事業を柱に、常に自己革新しながらファッションビジネスを創造する「価値創造企業グループ」です。

その価値創造を全力で進めていく上で、最も大切に欠かすことのできない『社員』、その『社員』をサポートして頂いているご家族、双方の健康維持・向上に努めることをここに宣言いたします。

社員一人ひとりが主体的に、自らの心身の健康維持・向上に努める環境を整えるとともに、日々変化する健康に関する社員のニーズに対応しながら、『いきいきと、安心して働き続けられる職場づくり』を目指し、以下の重点項目に取り組んでまいります。

【重点項目】

- ・ 定期健康診断の100%受診
- ・ 定期健診事後措置の100%受診
- ・ 特定保健指導の推進
- ・ ストレスチェックの受検率向上と職場環境の改善
- ・ 社員及び社員のご家族のヘルスリテラシー向上
- ・ 社員の喫煙率の低下及び受動喫煙の防止
- ・ 女性の健康課題の解決

2024年9月吉日

代表取締役 社長執行役員

鈴木 信輝

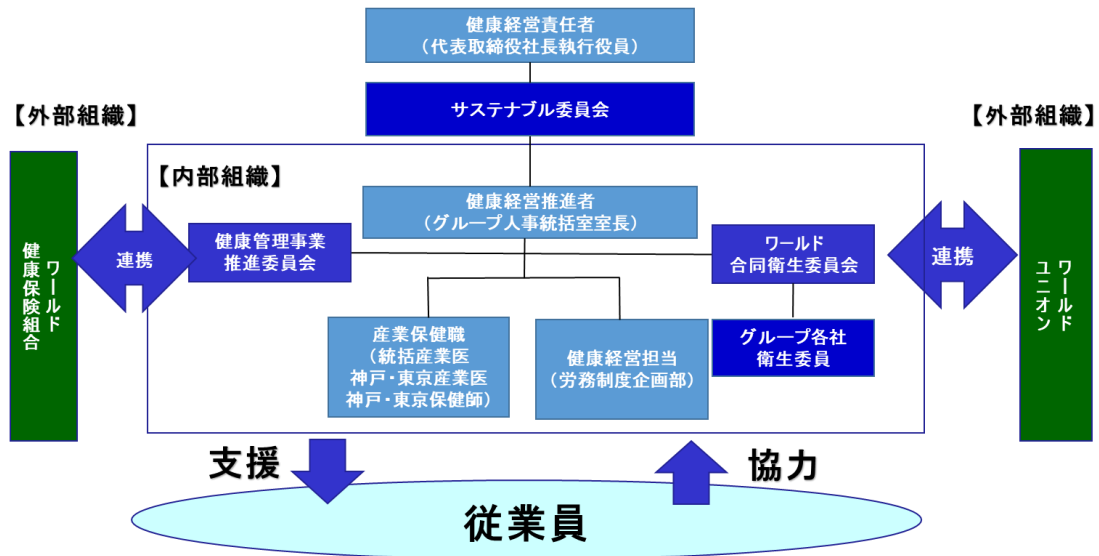
※実績値・目標値

項目	2023年度	2024年度
定期健康診断受診率	100%	100%
事後措置受診率	100%	100%
特定保健指導実施率	78.8%	80.0%以上
ストレスチェック受検率	80.5%	84.0%以上
高ストレス者比率	11.9%	12.0%以下
ヘルスリテラシーチェック受検率(平均点)	22%(58.9点)	30%以上(70点以上)
喫煙率	22.2%	20%以下

健康経営組織体制

代表取締役社長執行役員が健康経営責任者となり、サステナブル委員会の下、執行役員のグループ人事統括室室長が健康経営推進者として、健康経営を推進します。

また、健康経営担当である労務制度企画部の担当が、産業保健職（統括産業医・東西産業医・東西保健師）、ワールド健康保険組合、ワールドユニオン、各社衛生委員と連携しながら、従業員及びその家族の健康づくりを進めてまいります。



健康経営戦略マップ

