

協業して創り上げる
新たな価値と市場

WORLD FRANCHISE SYSTEMS

ワールドがアパレルメーカーとして培ってきた
商品力と店舗運営ノウハウを提供し
新たな価値と市場を創造して参ります



WORLD GROUP

ワールドだからこそその
ノウハウと確かな実績

point 1

プラットフォーム

人材・売場・地域ネットワークといった、FC 企業様の既存資産と、ワールドが培ってきた確かな商品力、豊富な店舗運営ノウハウの提供により、さらなる価値向上、市場開拓を図ることが可能となります。

FC企業様
プラットフォーム

マネジメント

社員活用 / 地元採用 / 人事管理

資産活用

既存売場活用

地域密着

地域ネットワーク

価値向上



市場開拓

WORLD
プラットフォーム

商品開発

商品企画

MD

発注代行
在庫コントロール

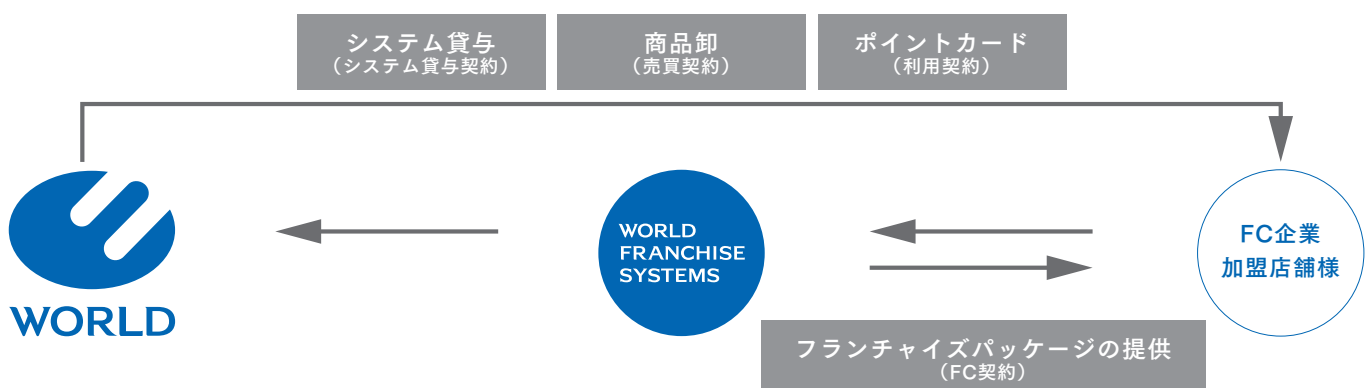
2,455店舗

直営店スキーム
出店情報

※2016年9月現在

ワールドフランチャイズシステムズ社が発注代行・店舗開発代行を致しますので、選任 MD・バイヤー・店舗開発等は不要となります。

※フランチャイズビジネスは全て FC 加盟店様の自主責任のもとに運営されることを前提としています。



point 2

FC
店舗数の増加

point 3

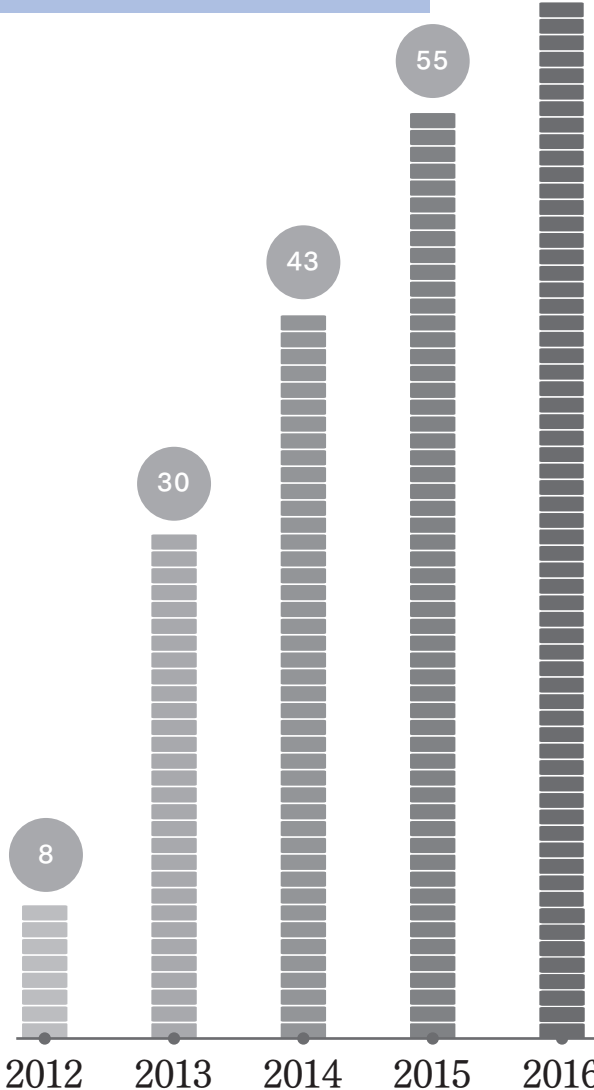
シューラルーストアロケーション

発足 5 年で

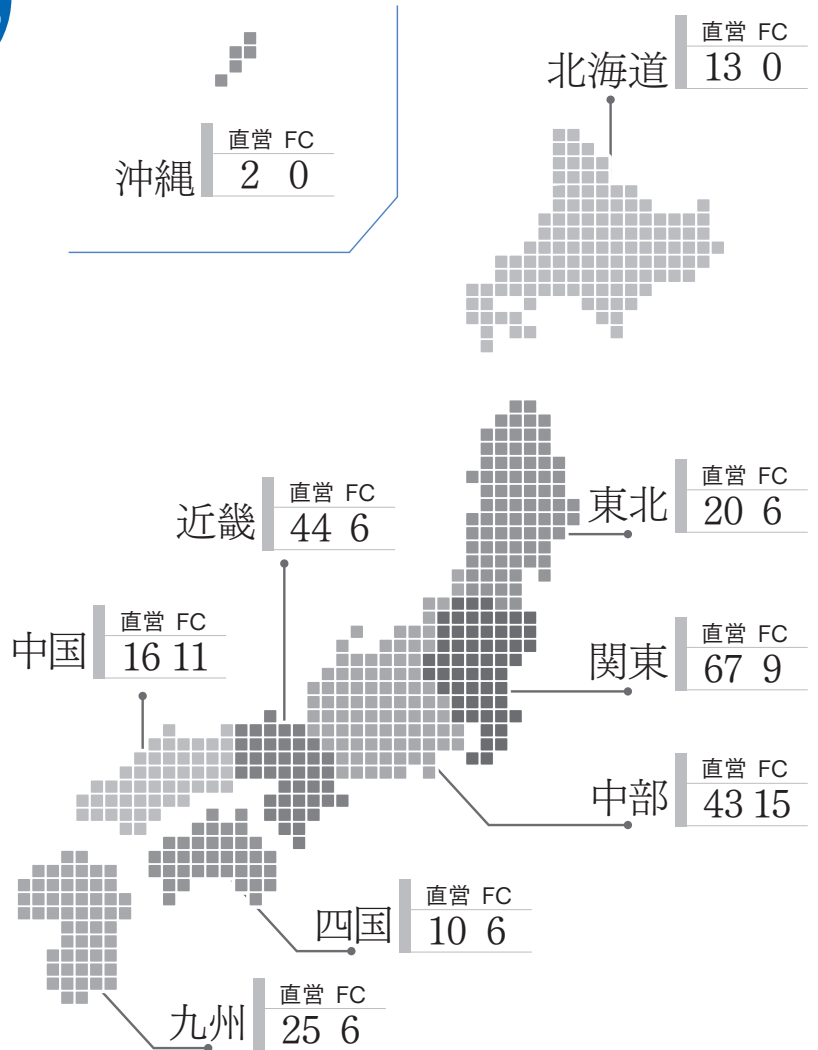
店舗数は 10 倍に成長

FC店舗数 63

SHOO・LA・RUEストア 59
その他ストア 4



*2016年12月現在



全国 299 店舗

(SHOO・LA・RUEストア店舗数)

充実のサポート体制

各種マニュアルを貸与させていただきます。



support 1

マニュアル

運営関連

店舗運営マニュアル

販促・VMD

BI マニュアル / VMD マニュアル

システム

POS レジマニュアル
店舗ポータルマニュアル

その他

WPC 運用マニュアル

ビジネスパッケージ

support 2



「売れる仕組み」を多角的に揃えた充実のサポート体制でビジネスを加速致します。

MD



ブランドバイヤーにより
効率的な発注を代行致します。

情報共有

WEB システム(店舗 NAVI)により
店舗運営情報を迅速に提供致します。

スーパーバイジング

本部スタッフが定期巡回を行い
店舗運営を支援致します。

プロモーション

さまざまなツールにより
毎月の販促活動をサポート致します。

コミュニティ

定期店長会・セミナーの開催により
成功事例を共有頂けます。

店舗開発

物件紹介・調査等の支援により
多店舗化をサポート致します。

voice 1

株式会社天満屋ストア
営業本部長兼店舗運営部長
取締役執行役員 赤城 由樹様

当社では、2012年から「シューララー」のフランチャイズに取り組んでおり、現在7店舗を展開しています。一番のメリットは、マーチャンダイジング全般とマーケティングの仕組みや情報システムなども含めて、ワールドが長年培ってきたファッションビジネスのノウハウが学べ、活用できることだと考えています。また、「シューララー」が持つ「見栄えのよい」店舗アトモスフィーと VMD 力によって、売場フロアー全体の鮮度アップに繋がると共に、自館の集客力向上にもつながっています。

情報システム support 3



“WEB システム”により店舗運営に必要な各種情報を迅速に提供致します。

情報共有機能

MD 戦略・VMD
納品情報
コミュニケーション(お知らせ)

検証機能

売上検証(リアルタイム・アイテム)
予算立案
進歩管理

CRM機能

顧客管理
メール訴求

定期巡回を実施し、
店舗運営をサポート致します。



support 4

スーパーバイジング

コミュニケーション

情報伝達・確認

コントロール

現場点検

カウンセリング

運営相談・支援

コーディネーション

調整

プロモーション

販売促進

教育プログラム support 5



店舗組織人材”全て”を対象に
教育プログラムを用意しております。

新任店長研修

新任店長を対象に
店舗運営・基礎知識を習得頂けます。

サブスタッフ研修

次期店長候補の育成支援を行います。

開業前研修

開業前の実店舗にて、店舗運営業務の
最終点検・研修を行います。

マネジメントレイヤーセミナー

組織作り・組織マネージメントの
支援を致します。

店長フォローアップ研修

店舗運営のブラッシュアップに向けての
定期研修を行います。

ストアコンパリゾン

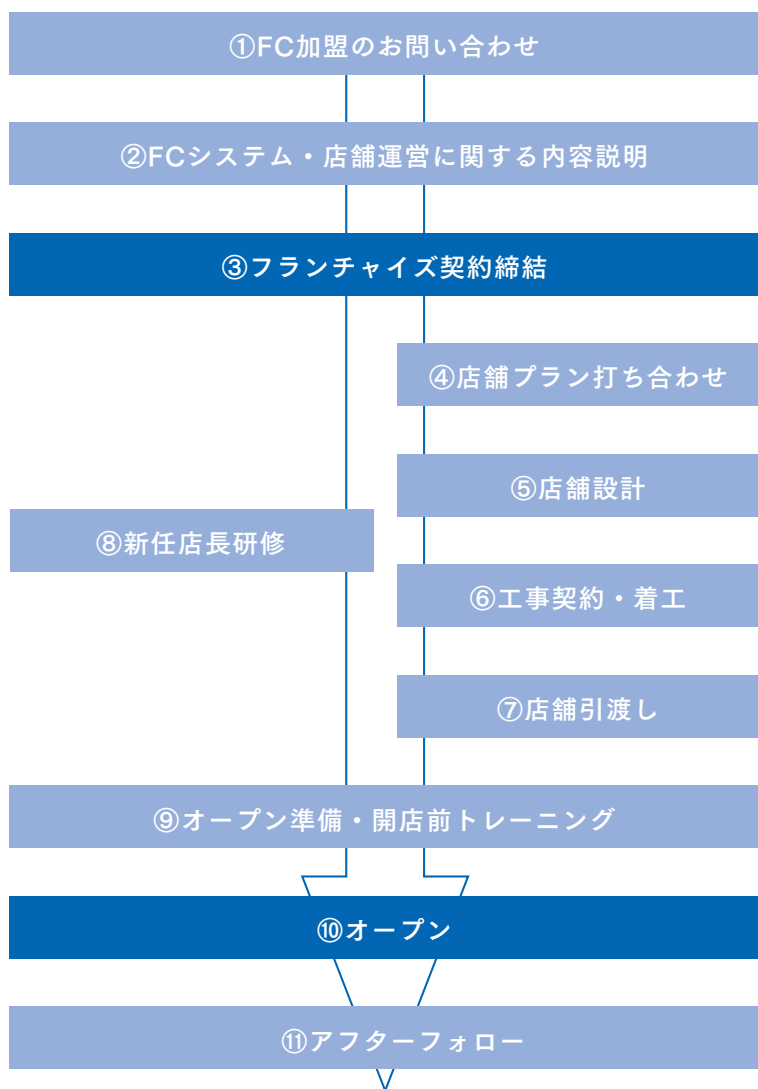
店舗見学・競合調査・現地セミナーにより、
他店他社に学びます。

voice 2

株式会社ヤササキ
取締役衣料品営業本部
本部長 浅井 尚之様

2012年から「シューラール」のフランチャイズに取り組み、現在4店舗を展開しておりますが、当社のファッション専門売場の核となる店舗だと位置づけています。オープン時は、これまで福井県になかった店舗として注目を集め、館の活性化にもつながっています。また、FC店長会や研修会を通じての教育や、ワールドの直営店や他のフランチャイズ店舗の販売情報が共有されるので、自社の店舗のポジショニングや強み、弱みが明確になり、検証と対策を練る事で販売力の底上げに繋がっています。

開業フロー



①②③：弊社開発担当者よりFCシステム・店舗運営およびFC契約書の内容をご説明致します。個人での独立開業および事業転換・事業の多角化複合展開等あらゆるビジネスプランでのご相談を随時受付しております。
※フランチャイズ契約は出店候補条件の確定後となります。

⑤⑥⑦：弊社指定設計者が設計を請負い、約2週間の工事の後、加盟店・施工業者・設計担当の間で竣工確認を行います。

⑧：専任講師による3日間の新任店長研修を受講頂き、運営ノウハウを学んで頂きます。

⑨：3名のオープンバイザーが開店日6日前からオープンに向けての準備をお手伝い致します。約3日間の本格的なトレーニングを経たのち、ついにオープンとなります。

⑪：確実な運営効果・効率を上げるために実践的アドバイスや最新情報を適切にフォロー致します。

およそ90日かかります。

voice 3

コナカエンタープライズ株式会社
代表取締役社長 大野 義興様

「シューラール」のフランチャイズは、2013年からスタートしました。ワールドよりアドバイスを得心することで、出店先についても好立地、好条件での出店が可能となり、FC店舗展開の可能性が広がっています。また、店舗運営についても、ワールドの商品開発力、商品在庫のコントロール力により在庫リスクを軽減できることも大きなメリットです。さらには、株式会社コナカが持つ紳士ブランドとの併設型出店という可能性も広がっています。

設備投資

初期投資モデル

(単位：千円)

①+②計 27,200	小計① 8,200	加盟金	5,000	◦ 4店舗目以降は 3,000千円 ◦ 7店舗目以降は 2,000千円
		開業費	400	店長研修費 100千円、開業協力金 300千円
		設計費	1,500	1,500千円は 100坪までの金額
		販促費	300	OPEN 販促費 (広告・ノベルティ等)
		OPEN 備品費	1,000	
小計② 19,000	店舗内装工事*	10,000	仮設、木工造作、什器、電気設備工事等	
	什器・VMD 備品*	9,000	什器・マネキン・ハンガー・照明器具・諸経費等	

*小計②は面積により変動します。

収支モデル ①

売上 50,000 (千円)

(単位：千円)

売上総利益 (粗利) 24,500 49.0%	経費計 17,800 35.6%	人件費	8,250	16.5%
		家賃見合	4,000	8.0%
		リース費用	600	1.2%
		販促費	1,000	2.0%
		一般費	1,500	3.0%
		ロイヤリティ	2,450	4.9%
		償却前営業利益	6,700	13.4%
		減価償却費	5,100	10.2%

収支モデル ②

売上 80,000 (千円)

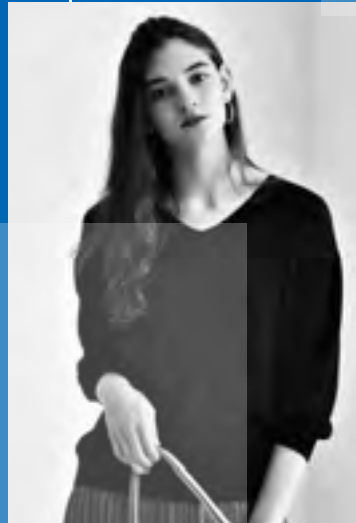
(単位：千円)

売上総利益 (粗利) 39,200 49.0%	経費計 26,360 33.0%	人件費	12,000	15.0%
		家賃見合	5,840	7.3%
		リース費用	600	0.8%
		販促費	1,600	2.0%
		一般費	2,400	3.0%
		ロイヤリティ	3,920	4.9%
		償却前営業利益	12,840	16.1%
		減価償却費	5,100	6.4%

voice 4

株式会社 di moda
代表取締役社長 岡本 隆様

当社は、神奈川県を基盤に飲食業を展開してまいりましたが、「シューラー」のフランチャイズをきっかけに、ファッションビジネスに参入しました。なんと言っても”ワールド”という看板を背負ってビジネスができること自体がメリットだと考えています。また、新たな業態を展開することで社内の人材活用が増え、雇用継続につながっています。「シューラー」のフランチャイズを始めたことで、社内が活性化し、会社の価値向上に繋がると感じています。



SHOO-LA-RUE
grove
pink adobe
HUSHUSH

お問い合わせ

フランチャイズに関するお問い合わせは

078(302)3111(代表番号)

受付時間：平日9:00~17:30

代表電話になりますのでフランチャイズ
加盟についてとお伝えください。
折り返し担当者よりご連絡させていただきます。

infowfs@world.co.jp